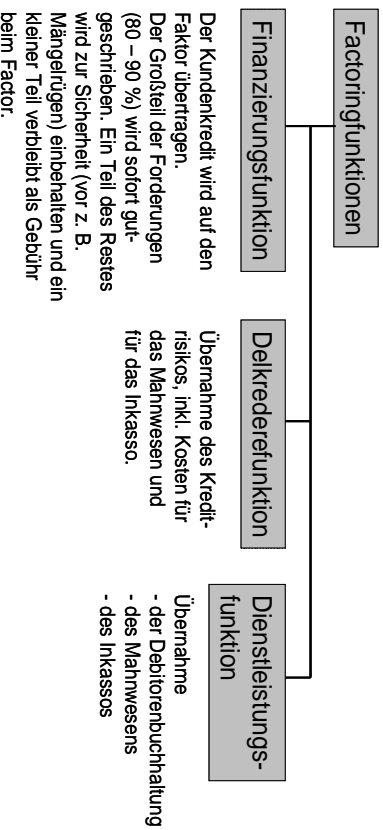
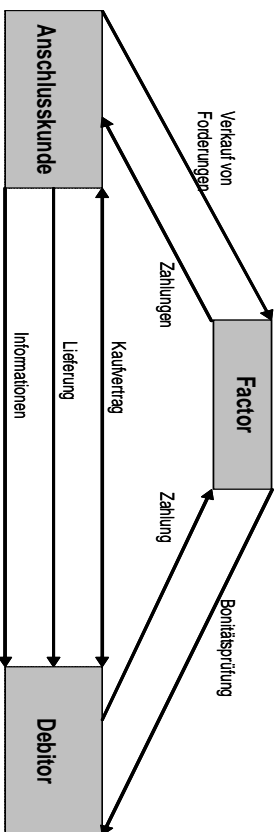


Finanzierungssurrogate - Factoring

Unter Factoring wird der laufende Verkauf von Forderungen (aus Warengeschäften) an einen Factor verstanden. Die Kreditfunktion, die Forderungen innehat, wird auf den Factor übertragen. Die Unternehmung (Anschlusskunde) erhält liquide Mittel, die für andere Zwecke eingesetzt werden können.

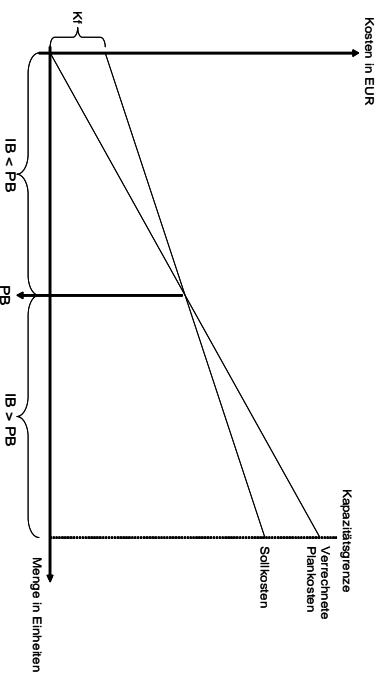


- Die Factoringgebühr, um die die Gutschrift für die Forderungen gekürzt wird, setzt sich zusammen aus:
- den banküblichen Schuldzinsen (Girokonto)
 - einem Risikoaufschlag (in Abhängigkeit von der Bonität der Schuldner)
 - einem Entgelt für die Dienstleistungsfunktion

Flexible Plankostenrechnung - grafische Darstellung

Grafische Darstellung der Abweichungen:

- 1 Koordinatensystem erstellen und die Achsen benennen.
- 2 Kurve der "verrechneten Plankosten", ausgehend vom Ursprung, einzeichnen (Steigungsverhältnis ist der PKVS).
- 3 Kurve der "Sollkosten", auf der Y-Achse ausgehend vom Fixkostensockel, einzeichnen (Steigungsverhältnis = k_v).
- 4 Im Schnittpunkt der "verrechneten Plankosten" und "Sollkosten" liegt die Planbeschäftigung.
- 5 Prüfen, ob die Ist-Beschäftigung größer oder kleiner als die Planbeschäftigung ist. Entsprechend links oder rechts von der PB die Abweichungen im Weiteren eintragen.
- 6 Eintrag der Ist-Kosten als Punkt. Die Höhe der Istkosten ist über die Formel zur Berechnung der Abweichungen zu finden.

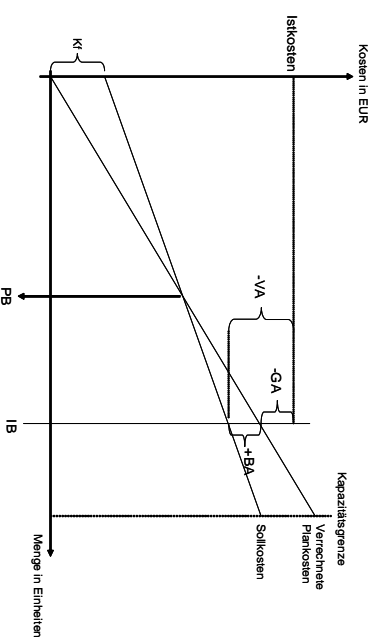


Beispiel:

BA ist positiv, d. h. $IB > PB$, somit müssen rechts vom Schnittpunkt der beiden Geraden die Abweichungen eingetragen werden.

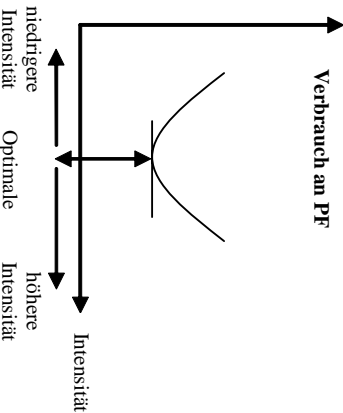
Da die VA negativ ist, müssen die Ist-Kosten oberhalb der Gerade der Sollkosten liegen. Die Frage stellt sich, ob die Istkosten auch oberhalb der Kurve der verrechneten Plankosten sind.

Da die GA negativ ist, müssen die Istkosten oberhalb der verrechneten Plankosten sein.



Produktionsfunktion Typ B - intensitätsmäßige Anpassung

Kurzfristigen Beschäftigungsschwankungen kann auch mit einer Änderung der Intensität begegnet werden. Dabei wird von der optimalen Intensität (= niedrigste Kosten aller Verbräuche) abgewichen, indem die Geschwindigkeit der Anlagen vermindert oder erhöht wird.

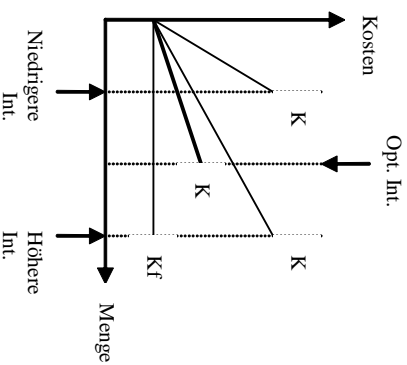


Eine Verminderung der Intensität ist i. d. R. nicht sinnvoll, eine zeitliche Anpassung ist kostengünstiger. Eine Erhöhung der Intensität kann, falls keine zeitliche Anpassung mehr möglich ist, durchaus sinnvoll sein, z. B. um einer höheren Absatzlage zu begegnen. Beispiel:

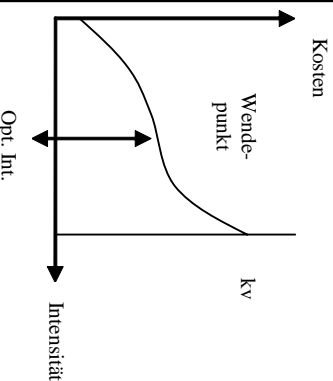
Menge je Std.	Kosten	Kosten je Stück
10	22.00 •	2.20 •
20	41.00 •	2.05 •
30	58.50 •	1.95 •
40	81.20 •	2.03 •

← opt. Int.

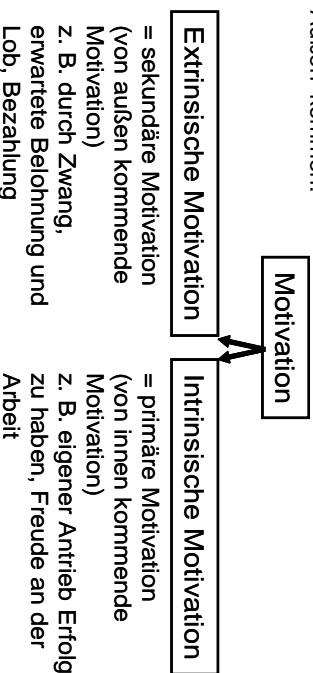
Eine Verminderung der Intensität ist i. d. R. nicht sinnvoll, eine zeitliche Anpassung ist kostengünstiger. Eine Erhöhung der Intensität kann, falls keine zeitliche Anpassung mehr möglich ist, durchaus sinnvoll sein, z. B. um einer höheren Absatzlage zu begegnen.



Diese Skizze zeigt den Kostenverlauf in Abhängigkeit von Intensität. Im Wendepunkt liegt die optimale Intensität.



Motivation der Mitarbeiter ist eine zentrale Aufgabe des Managements. Motivation ist der Antrieb, der aus (unbefriedigten) Bedürfnissen (= Gefühl des Mangels) resultiert. Dieser Antrieb kann in der Person vorhanden sein, aber auch von Außen kommen:



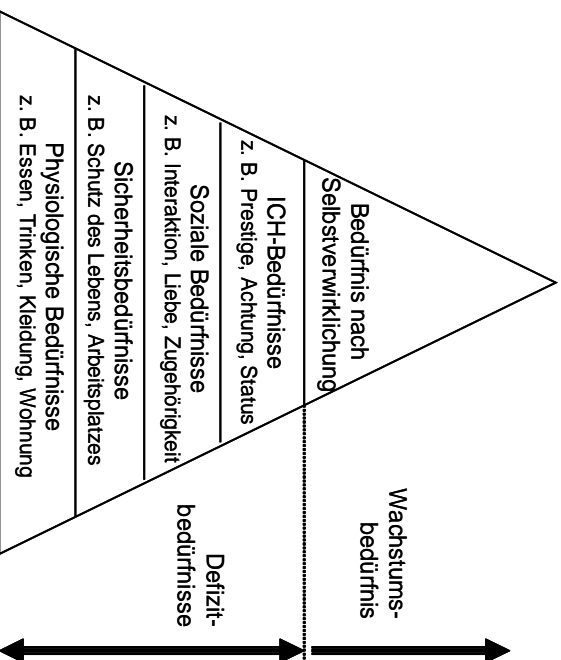
Motivationsstheorie nach Maslow

Maslow unterscheidet fünf Bedürfnisstufen, die er in einer Pyramide (von unten nach oben) anordnet.

Grundlagen der Theorie:

Ist ein Bedürfnis befriedigt, erlischt die Motivationskraft. Sind die Bedürfnisse der untersten Stufe erfüllt, entstehen Bedürfnisse in der zweiten Stufe usw. (vorher haben diese Bedürfnisse keinerlei Relevanz).

Das Bedürfnis nach Selbstverwirklichung wird dagegen nie gänzlich befriedigt werden können (Wachstumsbedürfnis).



Kritik:

- Menschen empfinden ab einer gewissen Reife die Stufen als mehr oder weniger wichtiger
- Übergänge zwischen den einzelnen Stufen sind fließend
- der Grad der Befriedigung ist nicht messbar
- die Aussage der 100 %-ige Erfüllung einer Stufe als Voraussetzung für die nächst höhere Stufe lässt sich nicht pauschal sagen
-